

## Articoli per Kawasaki - Z1000

| Cod  | Articolo   | Foto   | Colori  | Prezzo  |
|--|--|--|---|---------|
| • FTP009SIL  | <b>Adattatore Poggiapiedi Passegero Per Pedana Originale Ø6 (Coppia)</b> |    | • Argento   | € 40,50 |
| • FTP004SIL  | <b>Adattatore Poggiapiedi Pilota Per Pedana Originale Ø12 (Coppia)</b>   |   | • Argento   | € 40,50 |
| • FTP003SIL  | <b>Adattatore Poggiapiedi Pilota Per Pedana Originale Ø12 (Coppia)</b>   |  | • Argento   | € 40,50 |
| •<br>ISS200RTNER<br>•<br>ISS200RTORO<br>•<br>ISS200RTROS<br>•<br>ISS200RTCOP<br>•<br>ISS200RTVER<br>•<br>ISS200RTARA | <b>Assieme Protezione Leva Freno</b>                                     |  | • Nero<br>• Oro<br>• Rosso<br>• Cobalto<br>• Verde<br>• Arancio | € 88,45 |

- **Assieme Protezione Leva Frizione**
- ISS201LTNER
- 
- ISS201LTORO
- 
- ISS201LTROS
- 
- ISS201LTCOB
- 
- ISS201LTVER
- 
- ISS201LTARA



- Nero
  - Oro
  - Rosso
  - Cobalto
  - Verde
  - Arancio
- € 88,45

- **OBT009NER Braccetto Supporto Posteriore Per Boccetta Grande/Piccola**



- Nero
- € 10,98

- **RSF22 Cavalletto Ant.Scatolato In Ferro Con Ruote**



- Nero
- € 133,35

- **RSF008 Cavalletto Anteriore In Ferro**



- Nero
- € 75,40

- **RSS007 Cavalletto Anteriore Regolabile In Altezza - In Acciaio Inox**



- Naturale
- € 129,32

• RSF21P

**Cavalletto Post.Scatolato In Ferro  
Con Ruote E Pattini**

• Nero

€ 167,63



• RSF21R

**Cavalletto Post.Scatolato In Ferro  
Con Ruote E Rulli**

• Nero

€ 183,00



• RSF039F

**Cavalletto Posteriore Componibile  
In Ferro Con Forchette A 4 Ruote**

• Nero

€ 101,99



• RSF039P

**Cavalletto Posteriore Componibile  
In Ferro Con Pattini Con 4 Ruote**

• Nero

€ 115,90



• RSF039R

**Cavalletto Posteriore Componibile  
In Ferro Con Rulli A 4 Ruote**

• Nero

€ 131,27



• RSF045F

**Cavalletto Posteriore in Ferro Con  
Forchette**

• Nero

€ 95,04



• RSF045P

**Cavalletto Posteriore in Ferro Con  
Pattini**

• Nero

€ 108,95



• RSF045R

**Cavalletto Posteriore in Ferro Con  
Rulli**

• Nero

€ 122,98



• RSF036

**Cavalletto Posteriore In Ferro Con  
Forchette Integrate A 2 Ruote**

• Nero

€ 60,76



• KTM304NER **Contrappesi Manubrio In Alluminio**  
• KTM304ROS **Serie 300**  
• KTM304VER

• Nero  
• Rosso  
• Verde

€ 51,00



• KTM204NER **Contrappesi Manubrio In Metallo /**  
• KTM204ORO **Alluminio Serie 200**  
• KTM204ROS  
• KTM204SIL  
• KTM204COB  
• KTM204VER  
• KTM204ARA

• Nero  
• Oro  
• Rosso  
• Argento  
• Cobalto  
• Verde  
• Arancio

€ 46,12



• FBC06NER **Coperchio Pompa Freno/Frizione**  
• FBC06ORO  
• FBC06ROS  
• FBC06SIL  
• FBC06COB  
• FBC06VER  
• FBC06ARA

• Nero  
• Oro  
• Rosso  
• Argento  
• Cobalto  
• Verde  
• Arancio

€ 31,11



- FBC19NER
  - FBC19ORO
  - FBC19ROS
  - FBC19SIL
  - FBC19COB
- Coperchio Pompa Freno/Frizione**



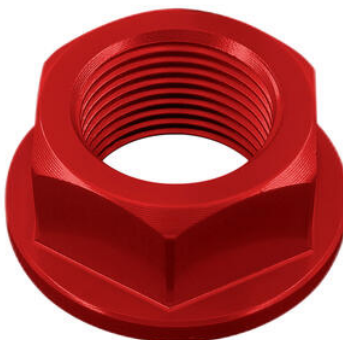
- Nero
  - Oro
  - Rosso
  - Argento
  - Cobalto
- € 40,50

- 
- FBC02NER
  - FBC02ORO
  - FBC02ROS
  - FBC02SIL
  - FBC02COB
- Coperchio Pompa Freno/Frizione**



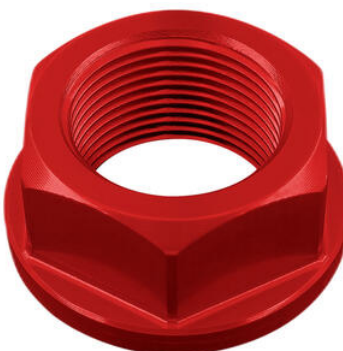
- Nero
  - Oro
  - Rosso
  - Argento
  - Cobalto
- € 40,50

- 
- D010NER
  - D010ORO
  - D010ROS
  - D010SIL
  - D010COB
- Dado Speciale 20 X 1,50 Ergal**



- Nero
  - Oro
  - Rosso
  - Argento
  - Cobalto
- € 26,11

- 
- D003NER
  - D003ORO
  - D003ROS
  - D003SIL
  - D003COB
- Dado Speciale 24 X 1,50 Ergal**



- Nero
  - Oro
  - Rosso
  - Argento
  - Cobalto
- € 29,04
-

• FRE928NER **Frecce ( Coppia Indicatori Di  
Direzione Omologati E8)**

• Nero

€ 47,58



• FRE929NER **Frecce ( Coppia Indicatori Di  
Direzione Omologati E8)**

• Nero

€ 58,56



• FRE930ROS **Frecce ( Coppia Indicatori Di  
Direzione Omologati E8)**

• Rosso  
• Cobalto

€ 70,76



• FRE922NER **Frecce ( Coppia Indicatori Di  
Direzione Omologati E8)**

• Nero

€ 53,07



• FRE926NER **Frecce ( Coppia Indicatori Di Direzione Omologati E8)**

• Nero

€ 53,07



• FRE923NER **Frecce + luce rossa posteriore + luce stop( Coppia Indicatori Di Direzione Omologati E.8)**

• Nero

€ 52,46



• FRE925NER **Frecce Sequenziali ( Coppia Indicatori Di Direzione Omologati E8)**

• Nero

€ 58,56



• KPL304 **Kit Adattatore Protezione Leva**

• Nero

€ 33,43





• STK120

**Kit Catarifrangente Laterale  
(Omologato E)**

• Oro

€ 9,76



• KLEV119H

**Kit Leve ( Freno + Frizione )  
Magnesio/Alluminio**

• Nero

€ 231,92



• KLEV119K

**Kit Leve ( Freno + Frizione )  
Magnesio/Alluminio**

• Nero

€ 252,91



• KLEV119J

**Kit Leve ( Freno + Frizione )  
Magnesio/Alluminio**

• Nero

€ 231,92



• **Kit Portatarga Regolabile**

- KTARKA109B3
- KTARKA109B2
- KTARKA109B1
- KTARKA109A3
- KTARKA109A2
- KTARKA109A1



- NeroB3
- NeroB2
- NeroB1
- NeroA3
- NeroA2
- NeroA1

€ 128,47

---

• **Kit Portatarga Regolabile**

- KTARKA119B3
- KTARKA119B2
- KTARKA119B1
- KTARKA119A3
- KTARKA119A2
- KTARKA119A1



- NeroB3
- NeroB2
- NeroB1
- NeroA3
- NeroA2
- NeroA1

€ 128,47

---

• **Kit Portatarga Regolabile**

- KTARKA115B3
- KTARKA115B2
- KTARKA115B1
- KTARKA115A3
- KTARKA115A2
- KTARKA115A1



- NeroB3
- NeroB2
- NeroB1
- NeroA3
- NeroA2
- NeroA1

€ 128,47

---

• STEKA207 **Kit Protezioni Telaio Ammortizzate**



- Nero

€ 104,80

---

• STEKA205 **Kit Protezioni Telaio Ammortizzate**

• Nero

€ 104,80



• STEKA206 **Kit Protezioni Telaio Ammortizzate**

• Nero

€ 104,80



• 0KZCNER  
• 0KZCORO  
• 0KZCROS  
• 0KZCSIL  
• 0KZCCOB

**Kit Viti Carena**

• Nero  
• Oro  
• Rosso  
• Argento  
• Cobalto

€ 149,69



• 7K1CNER  
• 7K1CORO  
• 7K1CROS  
• 7K1CSIL  
• 7K1CCOB

**Kit Viti Carena**

• Nero  
• Oro  
• Rosso  
• Argento  
• Cobalto

€ 136,27



- KC055NER **Kit Viti Cupolino**
- KC055ORO
- KC055ROS
- KC055SIL
- KC055COB



- Nero
  - Oro
  - Rosso
  - Argento
  - Cobalto
- € 11,22

- 
- 0KZMNER **Kit Viti Motore**
  - 0KZMORO
  - 0KZMROS
  - 0KZMSIL
  - 0KZMCOB



- Nero
  - Oro
  - Rosso
  - Argento
  - Cobalto
- € 84,42

- 
- 7K1MNER **Kit Viti Motore**
  - 7K1MORO
  - 7K1MROS
  - 7K1MSIL
  - 7K1MCOB



- Nero
  - Oro
  - Rosso
  - Argento
  - Cobalto
- € 130,66

- 
- KTK1NER **Kit Viti Serbatoio**
  - KTK1ORO
  - KTK1ROS
  - KTK1SIL
  - KTK1COB



- Nero
  - Oro
  - Rosso
  - Argento
  - Cobalto
- € 10,00
-

- 0KZTNER
- 0KZTORO
- 0KZTROS
- 0KZTSIL
- 0KZTCOB

**Kit Viti Telaio**



- Nero
- Oro
- Rosso
- Argento
- Cobalto

€ 179,22

---

- 7K1TNER
- 7K1TORO
- 7K1TROS
- 7K1TSIL
- 7K1TCOB

**Kit Viti Telaio**



- Nero
- Oro
- Rosso
- Argento
- Cobalto

€ 199,35

---

**• LEVD124H Leva Freno Ribaltabile (Tipo H)**

- Nero

€ 136,88



**• LEVD124J Leva Freno Ribaltabile (Tipo J)**

- Nero

€ 136,88



• LEVD124K **Leva Freno Ribaltabile (Tipo K)**

• Nero

€ 147,25



---

• LEVXF004K **Leve Frizione Magnesio / Alluminio**

• Nero

€ 115,29



---

• LEVXF005K **Leve Frizione Magnesio / Alluminio**

• Nero

€ 115,29



---

• LEVXF005J **Leve Frizione Magnesio / Alluminio**

• Nero

€ 104,80



• LEVXF004J **Leve Frizione Magnesio / Alluminio**

• Nero

€ 104,80



• LEVXF005H **Leve Frizione Magnesio / Alluminio**

• Nero

€ 104,80



• PFK **Piastrine X Frece Kawasaki 4 Pz**

• Nero

€ 17,57



• TARKA109B3 **Porta Targa Regolabile**

- TARKA109B2
- TARKA109B1
- TARKA109A3
- TARKA109A2
- TARKA109A1



- NeroB3
- NeroB2
- NeroB1
- NeroA3
- NeroA2
- NeroA1

€ 92,84

• TARKA119B3 **Porta Targa Regolabile**

- TARKA119B2
- TARKA119B1
- TARKA119A3
- TARKA119A2
- TARKA119A1



- NeroB3
- NeroB2
- NeroB1
- NeroA3
- NeroA2
- NeroA1

€ 92,84

- TARKA115B3 **Porta Targa Regolabile**
- TARKA115B2
- TARKA115B1
- TARKA115A3
- TARKA115A2
- TARKA115A1



- NeroB3
- NeroB2
- NeroB1
- NeroA3
- NeroA2
- NeroA1

€ 92,84

- **Protezione In Alluminio Leva Freno -**
- ISS113RANER **Interasse 132 Mm / Terminale**
- **Colorato**
- ISS113RAORO
- 
- ISS113RAROS
- ISS113RASIL
- 
- ISS113RACOB
- 
- ISS113RAVER
- 
- ISS113RAARA



- Nero
- Oro
- Rosso
- Argento
- Cobalto
- Verde
- Arancio

€ 148,11

- **Protezione In Alluminio Leva Freno -**
- ISS120RANER **Interasse 148 Mm / Terminale**
- **Colorato**
- ISS120RAORO
- 
- ISS120RAROS
- ISS120RASIL
- 
- ISS120RACOB
- 
- ISS120RAVER
- 
- ISS120RAARA



- Nero
- Oro
- Rosso
- Argento
- Cobalto
- Verde
- Arancio

€ 148,11

- **Protezione In Alluminio Leva**
- ISS119LANER **Frizione - Interasse 132 Mm /**
- **Terminale Colorato**
- ISS119LAORO
- 
- ISS119LAROS
- ISS119LASIL
- 
- ISS119LACOB
- 
- ISS119LAVER
- 
- ISS119LAARA



- Nero
- Oro
- Rosso
- Argento
- Cobalto
- Verde
- Arancio

€ 148,11



- **Protezione In Alluminio Leva**
- ISS114LANER **Frizione - Interasse 148 Mm /**
- **Terminale Colorato**
- ISS114LAORO
- 
- ISS114LAROS
- ISS114LASIL
- 
- ISS114LACOB
- 
- ISS114LAVER
- 
- ISS114LAARA



- Nero
- Oro
- Rosso
- Argento
- Cobalto
- Verde
- Arancio

€ 148,11

- **Protezione Leva Freno in Carbonio/**
- ISS115RCNER **Terminale Colorato - Interasse 132**
- **mm**
- ISS115RCORO
- 
- ISS115RCROS
- ISS115RCSIL
- 
- ISS115RCCOB
- 
- ISS115RCVER
- 
- ISS115RCARA



- Nero
- Oro
- Rosso
- Argento
- Cobalto
- Verde
- Arancio

€ 213,74

- **Protezione Leva Frizione in**
- ISS116LCNER **Carbonio/ Terminale Colorato -**
- **Interasse 132 mm**
- ISS116LCORO
- 
- ISS116LCROS
- ISS116LCSIL
- 
- ISS116LCCOB
- 
- ISS116LCVER
- 
- ISS116LCARA



- Nero
- Oro
- Rosso
- Argento
- Cobalto
- Verde
- Arancio

€ 213,74

- **OBT001ORO Serbatoio Olio ( 31 Cm3 )**
- OBT001VER



- Oro
- Verde

€ 65,39

- OBT007NER **Serbatoio Olio (16 Cm3)**
- OBT007ORO
- OBT007ROS
- OBT007SIL
- OBT007COB
- OBT007VER
- OBT007ARA



- Nero
  - Oro
  - Rosso
  - Argento
  - Cobalto
  - Verde
  - Arancio
- € 74,42

- 
- OBT003NER **Supporto Serbatoio Olio  
OBT006/OBT007**



- Nero
- € 29,28

- 
- OIL111NER **Tappo Olio M20x2,5**
  - OIL111ORO
  - OIL111ROS
  - OIL111SIL
  - OIL111COB
  - OIL111VER



- Nero
  - Oro
  - Rosso
  - Argento
  - Cobalto
  - Verde
- € 34,16

- 
- OIL011COB **Tappo Olio M20x2,5**
  - OIL011VER



- Cobalto
  - Verde
- € 29,52
-

- OIL104NER
- OIL104ORO
- OIL104ROS
- OIL104SIL
- OIL104COB
- OIL104VER

**Tappo Olio M19,5x2,5**



- Nero
- Oro
- Rosso
- Argento
- Cobalto
- Verde

€ 34,16

- OIL004SIL
- OIL004VER

**Tappo Olio M19,5x2,5**



- Argento
- Verde

€ 27,94