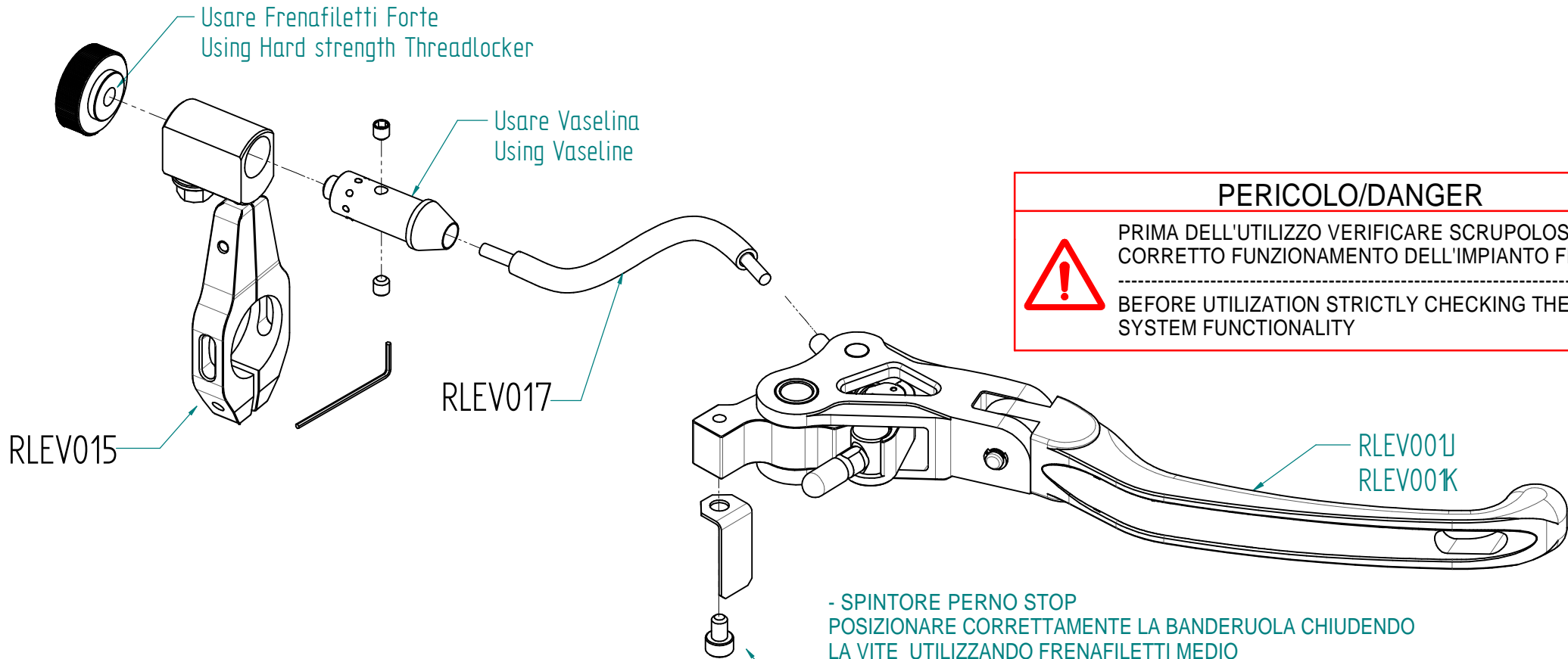



# LEVS127J / LEVS127K



**PERICOLO/DANGER**

 PRIMA DELL'UTILIZZO VERIFICARE SCRUPolosAMENTE IL CORRETTO FUNZIONAMENTO DELL'IMPIANTO FRENANTE

-----

BEFORE UTILIZATION STRICTLY CHECKING THE BRAKING SYSTEM FUNCTIONALITY

**PERICOLO/DANGER**

 SEGUIRE SEMPRE E SCRUPolosAMENTE LE ISTRUZIONI DI MONTAGGIO INDICATE IN QUESTA SCHEDA


-----

STRICTLY FOLLOW THE INSTRUCTION INSIDE THIS TOPIC

- SPINTORE PERNO STOP  
POSIZIONARE CORRETTAMENTE LA BANDERUOLA CHIUDENDO LA VITE UTILIZZANDO FRENAFIETTI MEDIO

-----

-STOP PUSHER  
ADJUST THE WINDVANE AND CLOSE THE SCREW USING MEDIUM STRENGTH THREADLOCKER

 IT) E' necessario l'intervento di personale professionale per tutti i prodotti che necessitano di installazione.

EN) The assistance of professional staff is necessary for all parts which require installation.

ES) Se necesita que sea montado por profesionales para todos los productos que necesitan instalación.

FR) L'assistance d'un professionnel est nécessaire pour toutes les pièces qui nécessitent une installation.

DEU) Der Eingriff von Fachpersonal ist notwendig für alle Artikel die installiert/montiert werden müssen.